

## R-GOK Taler pentru izolație

Taler din polipropilenă pentru fixarea izolației acoperișului



### Aprobări și Rapoarte

- ETA-09/0346



## Informații despre produs

### Caracteristici

- Materialul rezistent la impact asigură proprietăți mecanice constante pe toată durata de viață a unui acoperiș. De asemenea, își păstrează proprietățile la diverse temperaturi
- Plăcuța rotundă elimină necesitatea poziționării fixării în timpul instalării. Partea inferioară a talerului suportă capacități mari de încărcare
- Design adecvat pentru instalarea cu toate tipurile de șurub pentru acoperiș Rawlplug
- Design adaptat pentru o instalare eficientă
- Calitate garantată de experiența dobândită în fabricarea elementelor de fixare a izolației acoperișurilor. Rezultate confirmate de aprobările europene

### Aplicații

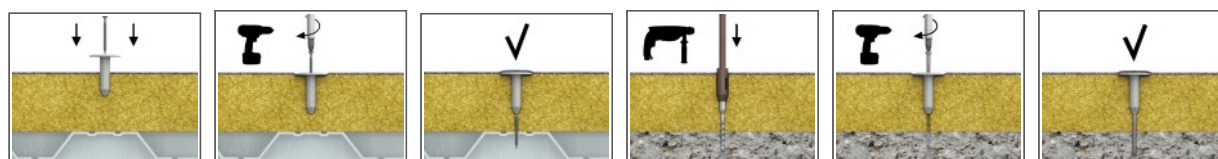
- Folosit în sisteme cu membrană impermeabilă pentru acoperiș plat

### Material de bază

#### Informații tehnice

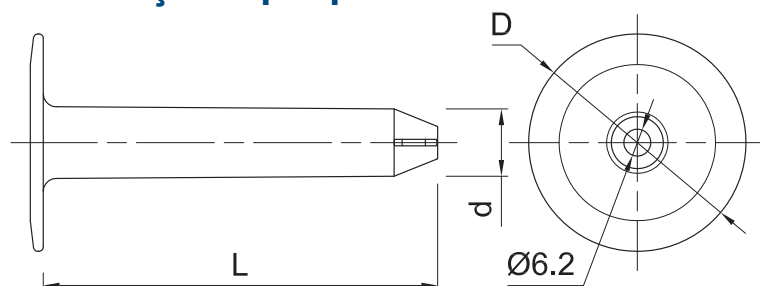
- Beton
- Panouri murale exterioare din beton
- Foi de tablă și profile metalice
- Chereștea
- Placaj
- Placă aglomerată

## Ghid de instalare



1. Selectați un tip de șurub adecvat pentru substrat.
2. Introduceți ușor talerul din plastic în materialul de izolație.
3. Utilizând mașina de găurit, fixați șurubul în substrat până la atingerea adâncimii de instalare.

## Informații despre produs



Cod produs	Mașon din plastic			Element de instala-
	Diametru	Lungime	Diametru placă	Grosime minimă
	d	L	D	t <sub>fix</sub>
	[mm]	[mm]	[mm]	[mm]
R-GOK-015	15.5	15	50	30
R-GOK-035	15.5	35	50	50
R-GOK-065	15.5	65	50	80
R-GOK-075	15.5	75	50	90
R-GOK-085	15.5	85	50	100
R-GOK-095	15.5	95	50	110
R-GOK-105	15.5	105	50	120
R-GOK-125	15.5	125	50	140
R-GOK-135	15.5	135	50	150
R-GOK-165	15.5	165	50	180
R-GOK-185	15.5	185	50	200
R-GOK-225	15.5	225	50	240
R-GOK-255	15.5	255	50	270
R-GOK-285	15.5	285	50	300
R-GOK-325	15.5	325	50	340
R-GOK-385	15.5	385	50	400
R-GOK-425	15.5	425	50	440

## Date tehnice

Cod produs	Mașon din plastic		Cantitate [buc]			Greutate [kg]			Coduri de bare
	Diametru [mm]	Lungime [mm]	Cutie	Exterior	Palet	Cutie	Exterior	Palet	
R-GOK-015 <sup>1)</sup>	15.5	15	1100	1100	26400	6.6	6.6	188.9	5906675101033
R-GOK-035 <sup>1)</sup>	15.5	35	600	600	14400	4.6	4.6	140.5	5906675101057
R-GOK-065 <sup>1)</sup>	15.5	65	400	400	9600	4.3	4.3	132.3	5906675101170
R-GOK-075 <sup>1)</sup>	15.5	75	300	300	7200	3.4	3.4	111.3	5906675106663
R-GOK-085 <sup>1)</sup>	15.5	85	300	300	7200	3.8	3.8	122.0	5906675106687
R-GOK-095 <sup>1)</sup>	15.5	95	250	250	6000	3.3	3.3	109.3	5906675106717
R-GOK-105 <sup>1)</sup>	15.5	105	250	250	6000	3.7	3.7	119.1	5906675106748
R-GOK-125 <sup>1)</sup>	15.5	125	200	200	4800	3.3	3.3	109.4	5906675106779
R-GOK-135 <sup>1)</sup>	15.5	135	200	200	4800	3.4	3.4	112.6	5906675106830
R-GOK-165 <sup>1)</sup>	15.5	165	150	150	3600	3.1	3.1	105.0	5906675106861
R-GOK-185 <sup>1)</sup>	15.5	185	100	100	2400	2.4	2.4	87.1	5906675106885
R-GOK-225 <sup>1)</sup>	15.5	225	100	100	2400	2.7	2.7	94.2	5906675107103
R-GOK-255 <sup>1)</sup>	15.5	255	75	75	1800	2.4	2.4	88.0	5906675112855
R-GOK-285 <sup>1)</sup>	15.5	285	75	75	1800	2.5	2.5	89.5	5906675107295
R-GOK-325 <sup>1)</sup>	15.5	325	50	50	1200	2.0	2.0	76.8	5906675108056
R-GOK-385 <sup>1)</sup>	15.5	385	50	50	800	2.1	2.1	62.8	5906675108117
R-GOK-425 <sup>1)</sup>	15.5	425	50	50	800	2.4	2.4	68.2	5906675108629

1) ETA-09/0346